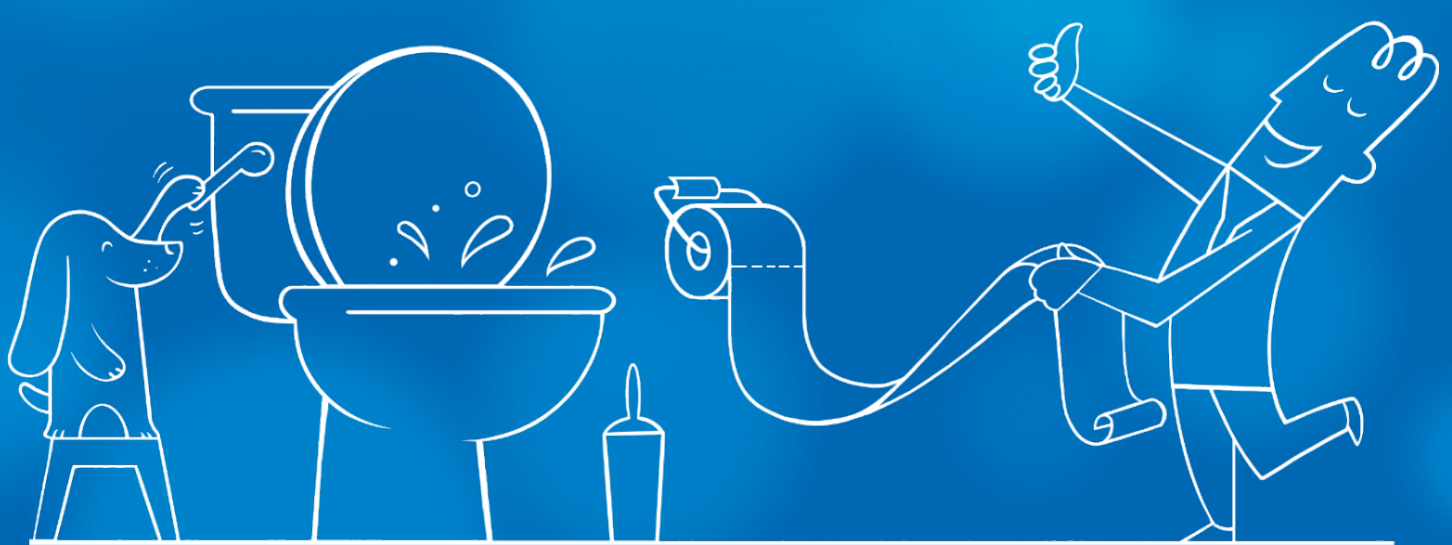


Règles d'hygiène aux toilettes

1. Fermer la porte
2. S'essuyer d'avant en arrière
3. Compléter avec du papier toilette humide **Lotus**
4. Éviter de mettre des gouttes à côté !
5. Nettoyer la lunette des toilettes si nécessaire
6. Ne pas oublier de tirer la chasse !
7. Nettoyer la cuvette avec la brosse à WC si nécessaire
8. Refermer l'abattant de toilette
9. Se laver les mains
10. Remplacer le rouleau de papier toilette si nécessaire



Découvrez plus d'idées sur [lotus-hygiene.com](https://www.lotus-hygiene.com)



Le bien-être au quotidien

Essity Copyright